



WN-house
Building and Design

รายการ วัสดุก่อสร้างมาตรฐาน

บ้าน 2 ชั้น

📍 309 หมู่ 2 ต.สันพระเนตร อ.สันทราย จ.เชียงใหม่

☎ 081-7834479

📘 WN house รับสร้างบ้าน เชียงใหม่

✉ wn.house309@gmail.com

งานโครงสร้าง

ออกแบบและคำนวณโครงสร้างโดยวิศวกรผู้มีใบประกอบวิชาชีพ

- ฐานราก, เสา, คาน คอนกรีตเสริมเหล็กหล่อในที่ ค่าความแข็งแรง หรือ ค่ากำลังอัดประลัย (Strength) 240 KSC (cube) เหล็กเสริมที่ใช้เป็นเหล็กข้ออ้อย เกรด SD40 และเหล็กกลม เกรด SR-24 มาตรฐานอุตสาหกรรม (มอก.)
- พื้นชั้นล่าง, พื้นชั้นบน พื้นสำเร็จรูปวางบนคานสามารถรับน้ำหนัก ไม่น้อยกว่า 250 กก./ตร.ม และ บางส่วนเป็นพื้นคอนกรีตหล่อในที่ ตามความเหมาะสม
- พื้นโรงรถ พื้นคอนกรีตเสริมเหล็ก ระบบพื้นวางบนดิน

งานระดับ

- ระดับพื้นชั้นล่าง + 0.60 ม. ระดับฝ้าเพดานไม่เกิน 2.80 ม.
 - ระดับพื้นชั้นบน + 4.00 ม. ระดับฝ้าเพดานไม่เกิน 2.80 ม.
 - ระดับฝ้าห้องน้ำ ระดับฝ้าเพดานไม่เกิน 2.40 ม.
- หากระดับฝ้าเพดานเกินกว่าที่กำหนด จะคิดเป็นงานเพิ่ม

งานพื้นและวัสดุปูพื้น

- ห้องโถงชั้นล่าง ห้องรับแขก ห้องครัว กระเบื้องเคลือบเกรด A 250 บาท/ตร.ม.
- ระเบียง เฉลียง กระเบื้องเคลือบเกรด A 200 บาท/ตร.ม.
- ห้องเก็บของ ห้องน้ำ กระเบื้องเคลือบเกรด A 200 บาท/ตร.ม.
- ลานซักล้าง กระเบื้องเคลือบเกรด A 200 บาท/ตร.ม.
- โรงจอดรถ กระเบื้องเคลือบเกรด A 200 บาท/ตร.ม.
- โถงชั้นบน ห้องนอนชั้นบน SPC COTTO LT 4.3mm กลุ่มสี Standard 630 บาท/ตร.ม.



ลูกค้าสามารถเลือกวัสดุปูพื้นได้ตามราคาที่กำหนด

หากเลือก ราคาสูงกว่า : จะมีค่าใช้จ่ายเพิ่มเติม (งานเพิ่ม-ลด)

หากเลือก ขนาดกระเบื้องที่ใหญ่กว่า 60 x 60 ซม. หรือ ขนาดเล็กกว่า 20 x 20 ซม. : จะคิดค่าแรงเพิ่มเติม การปูกระเบื้องที่เป็น แพทเทิร์น 1:3 , 1:4 หรือแพทเทิร์นอื่นๆที่ไม่ใช่ 1:1 จะคิดค่าแรงเพิ่มเติม

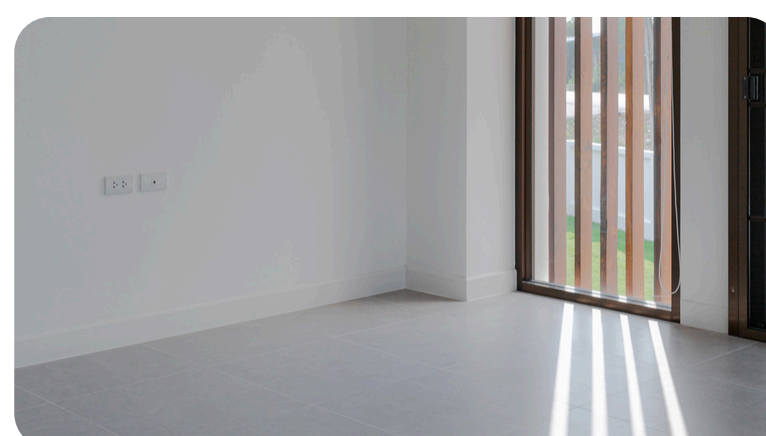
งานผนังและวัสดุผนัง

- ผนังทั่วไป ก่ออิฐฉาบปูนเรียบ (ผนัง 2 ชั้น คิดเป็นงานเพิ่ม)
- ผนังห้องน้ำ กระเบื้องเคลือบเกรด A 200 บาท/ตร.ม.

หากปูกระเบื้องโมเสคแต่งลวดลาย จะมีค่าใช้จ่ายเพิ่มเติม

บัวเชิงผนัง

- ชั้นบน ไม้บัวสำเร็จรูปที่มาพร้อม SPC
- ชั้นล่าง บัวสำเร็จรูปไม้เทียม 4 " (Dura) ทำสีน้ำมัน





งานฝ้าเพดาน (ยี่ห้อ GYPROC)

- ฝ้าภายใน แผ่นยิปซัมบอร์ดหนา 9 มม. ฉาบรอยต่อเรียบ
- ฝ้าห้องน้ำ แผ่นยิปซัมบอร์ดหนา 9 มม. (ชนิดกันชื้น) ฉาบรอยต่อเรียบ
- โรงรถ แผ่นยิปซัมบอร์ดหนา 9 มม. (ชนิดกันชื้น) ฉาบรอยต่อเรียบ
- ฝ้าชายคา แผ่นยิปซัมบอร์ด WeatherBloc

งานหลังคา



- โครงหลังคา เหล็กรูปพรรณตามแบบวิศวกรรม
- แผ่นสะท้อนความร้อน มุงใต้กระเบื้องหลังคาเฉพาะที่อยู่ภายในตัวบ้าน

• กระเบื้องหลังคา

1. กระเบื้องหลังคาซีแพคโมเนีย (สีมาตรฐาน)

หรือ

2. เมทัลชีท 0.40 มม. สีลูสิงค์
ติดฉนวนกันความร้อน PU 20 มม. ท้องฟอยล์



สีแดงกุหลาบ



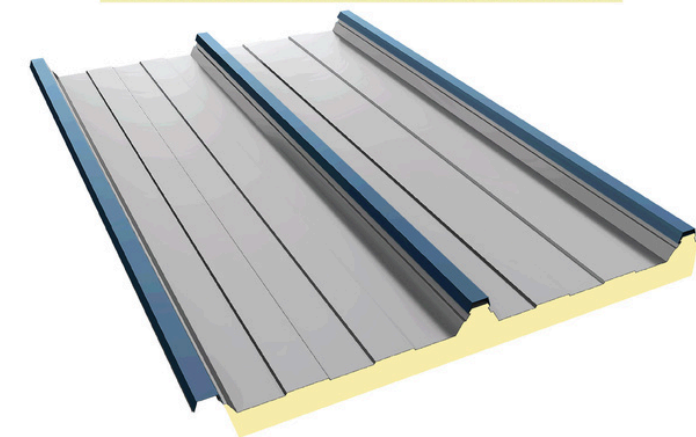
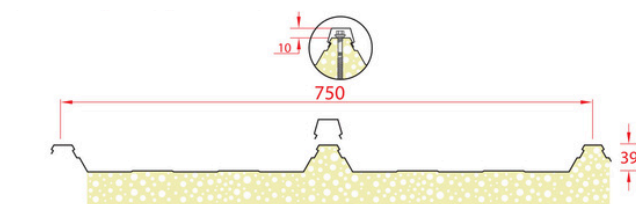
สีอิฐอำไพ



สีเทาปีกนางนวล

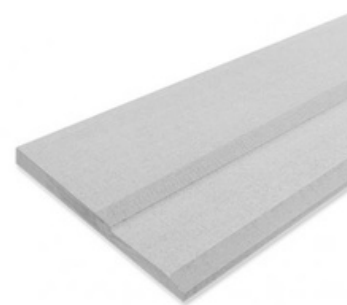


สีน้ำตาลไอศกรัง



• เชิงชาย

ไม้เชิงชาย คอนวูด รุ่ยทูลอินวัน



งานสี



- ใช้สีน้ำอะครีลิคของ TOA 4SEASONS รุ่นธรรมดา ชนิดด้าน
- สีรองพื้นปูนใหม่กันด่าง ชนิดด้าน รหัส A111 เวดสีทับหน้า สีขาว สีเทาอ่อน สีครีมอ่อน
- สีทาผนังภายใน ไม่เกิน 2 สี, สีทาฝ้า 1 สี



งานบันได



• ชานพักบันได

• ไม้พาราประสาน หนา 3 ซม.

• ราวบันได

• ราวเหล็กตามแบบบริษัท
ด้านบนเป็นไม้พาราประสาน

• ลูกตั้ง

• ฉาบปูนเรียบทาสี

• ลูกนอน

• ไม้พาราประสาน หนา 3 ซม.
ยาว 1.00 เมตร





ขนาดห้องน้ำ ห้องละไม่เกิน 4.5 ตร.ม.
หากเกินจะมีค่าส่วนต่าง
โดยทาง WN house จะเสนอราคาให้ทางลูกค้า
ภายหลัง

- สำหรับพื้นที่ใช้สอยภายใน ขนาด 100 - 149 ตร.ม. ➤ 2 ห้อง
- สำหรับพื้นที่ใช้สอยภายใน ขนาด 150 - 249 ตร.ม. ➤ 3 ห้อง
- สำหรับพื้นที่ใช้สอยภายใน ขนาด 250 - 349 ตร.ม. ➤ 4 ห้อง
- สำหรับพื้นที่ใช้สอยภายใน ขนาด 350 - 449 ตร.ม. ➤ 5 ห้อง

American Standard

มาตรฐานสุขภัณฑ์ใช้ American Standard (สีขาว)



ชักโครก สีขาว

American Standard
Loven TF-2033SC



อ่างล้างหน้าเตอร์สีขาว

American Standard
Loven TF-0462



ที่ใส่กระดาษชำระแบบแท่ง

American Standard
รุ่น K-2501-56-N



กระจก

กระจก 5 มม.
ขนาด 60*120 ซม.



ราวแขวนผ้า 60 ซม.

American Standard
K-2501-46-N



ตะแกรงสบู่

American Standard
K-2801-54-N



ก๊อกอ่างล้างหน้าผสม

American Standard
Loven A-1M06-10



ก๊อกน้ำเขียนยันออบติดผนัง

American Standard
Loven A-1M26-10



สายฉีดชำระสีโครเมียม

American Standard
A-4900CH



ฝักบัว 3 ฟังก์ชัน

American Standard
A-6011-HS



สื่อดูอ่างล้างหน้าแบบกด

American Standard
A-8016-A-N



ท่อน้ำทิ้งแทนเลส

American Standard
A-8100-SP



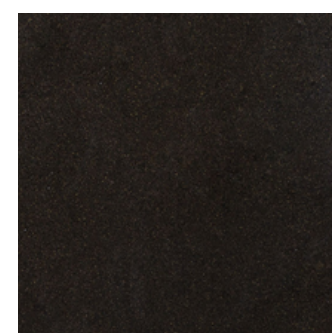
**สต็อปวาล์ว 2 ทาง
(3 ชุด ต่อ 1 ห้อง)**

American Standard
A-4400-SP



**ตะแกรงกันกลิ่นสี่เหลี่ยม 4"
ฝาเหลี่ยมท้อ 2"**

American Standard
A-8200-N

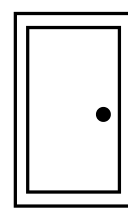


เคาน์เตอร์ห้องน้ำด้านบนปูหินแกรนิต

สีดำจีน หรือเทียบเท่าขนาดกว้าง 60 ซม.
ราคา 3,500 บาท ต่อ เมตร



แผงกันอบน้ำกระจก Tempered ขนาด
0.80*1.80ม. มูลค่า 4,000 บาท



• บานประตูอลูมิเนียม

- อลูมิเนียมสีเคลือบขาว (รุ่นไม่มีวงกบ) กระจกตัดแสงหนา 5 มม.
- ช่วงผนังเกิน 3.00 ม. → บานเลื่อน 2.00 x 2.80 ม.
- ช่วงผนังไม่เกิน 3.00 ม. → บานเลื่อน 2.00 x 1.40 ม.

• บานหน้าต่างอลูมิเนียม

เฉพาะห้องทั่วไปและผนังภายนอกเท่านั้น (ถ้าหากเป็นผนังภายในถือเป็นงานเพิ่ม)

- อลูมิเนียมสีเคลือบขาว (รุ่นไม่มีวงกบ) กระจกใสหรือตัดแสงหนา 5 มม.
- ช่วงผนังเกิน 3.00 ม. → บานเลื่อนขนาด 1.10 x 2.80 ม.
- ช่วงผนังไม่เกิน 3.00 ม. → บานเลื่อนขนาด 1.10 x 1.40 ม.

เฉพาะห้องน้ำ

- ผนังห้องน้ำภายนอก 1 ด้าน → บานกระทุ้งขนาด 0.60 x 0.60 ม.



• บานประตูภายนอก

- บานประตู UPVC มอก. 80 x 200 ซม.

• บานประตูภายใน

- บานประตู HDF มอก. 80 x 200 ซม.

• วงกบไม้เนื้อแข็งเก่าทั้งภายนอกและภายใน



• บานพับ

- ISON ST 511413SN



• ลูกบิดทั่วไป

- ISON NO. 8013SS



• ลูกบิดห้องน้ำ

- ISON NO. 8013SS BK



• กั้นชนประตู

- ISON NO. DH-847

งานสุขาภิบาล



• ท่อเมนประปา

- ท่อ PVC CLASS 13.5
- ขนาด $\varnothing 3/4$ " ท่อแยกเข้าอาคารขนาด $\varnothing 1/2$ "

• ท่อระบายน้ำทิ้ง

- ท่อ PVC CLASS 5
- ขนาด $\varnothing 2$ "

• ท่อส้วม

- ท่อ PVC CLASS 5
- ขนาด $\varnothing 4$ "

• ท่อระบายน้ำ

- ท่อซีเมนต์ใยหิน
- ขนาด $\varnothing 6$ "

• บ่อพักสำเร็จรูป

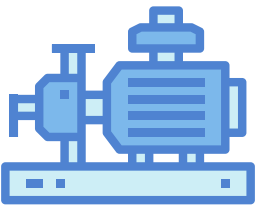
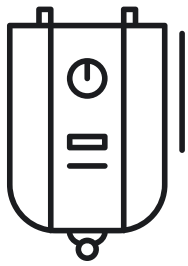
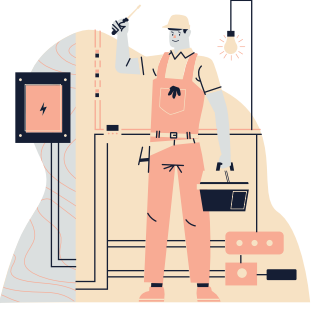
- ขนาด 0.40 x 0.50 เมตร

• ถังบำบัดน้ำเสีย

- ถัง DOS. รุ่น HERO หรือ เทียบเท่าขนาด 1,000 ลิตร



งานไฟฟ้า



• สายเมนไฟฟ้า

- สายอลูมิเนียมเบอร์ 25 (THW-A 2 x 25 ตร.มม.)
- เดินสายลอยความยาวไม่เกิน 10 ม.จาก ตัวบ้าน

• สวิตช์, ปลั๊ก

- ใช้แบบฝังในผนังของ BTICINO (สีขาว) หรือเทียบเท่า
- ปลั๊กไฟห้องละไม่เกิน 2 จุด

• จุดเครื่องปรับอากาศ

- เดินสายไฟฟ้า : ห้องนอนทุกห้อง และห้องโถง

• จุด FIBER OPTIC

- เดินสาย FIBER OPTIC : จำนวน 1 จุด

• จุด TV

- เดินสายอากาศทีวี: ห้องนอนทุกห้อง และห้องโถง
- จุดชุมสายใต้หลังคาชั้นบน

• จุดเครื่องทำน้ำอุ่น

- เดินสายไฟฟ้าทิ้งไว้ที่ตำแหน่งเครื่องทำน้ำอุ่น (สำหรับเครื่องทำน้ำอุ่นขนาดไม่เกิน 4,500 W.)

• จุดเครื่องปั๊มน้ำ

- เดินสายไฟฟ้าทิ้งไว้ที่ตำแหน่งเครื่องทำปั๊มน้ำ

• ดวงโคมพร้อมหลอด

- โคมไฟหัวเสา (400 บาท / ชุด)
- โคมไฟทาวนไลท์ (200 บาท / ชุด)
- โคมไฟกิ่ง และ โคมไฟระย้า (คิดเป็นงานเพิ่ม)
- ไฟซ่อนฝ้าเพดาน และไฟตกแต่งอื่นๆ (คิดเป็นงานเพิ่ม)



จำนวนดวงโคมภายในคิดจากขนาดของพื้นที่ใช้สอยตามมาตรฐานความสว่าง



งานระบบไฟฟ้า

- สำหรับพื้นที่ใช้สอยภายในขนาด ไม่เกิน 250 ตร.ม.
ระบบไฟฟ้า 1 เฟส
- สำหรับพื้นที่ใช้สอยภายในขนาดเกิน 250 ตร.ม.
ระบบไฟฟ้า 3 เฟส

งานป้องกันปลวก



- เดินท่อตามแนวคานคอดิน

การรับประกัน



การรับประกันตามเงื่อนไขของ WN-house

1.งานโครงสร้างอาคาร

รับประกันผลงานภายในระยะเวลา 10 ปี

2.งานหลังคา

รับประกันผลงานภายในระยะเวลา 3 ปี

3.งานระบบกำจัดปลวก

รับประกันผลงานภายในระยะเวลา 1 ปี

4.งานระบบไฟฟ้า และสุขาภิบาล

รับประกันผลงานภายในระยะเวลา 1 ปี

5.งานตกแต่งสถาปัตยกรรม

รับประกันผลงานภายในระยะเวลา 1 ปี

สิ่งที่ไม่รวมในราคาก่อสร้าง



ทางห้างฯ ขอสงวนสิทธิ์ในการเปลี่ยนแปลงวัสดุ-อุปกรณ์มาตรฐาน โดยใช้วัสดุมาตรฐานเทียบเท่าเพื่อความเหมาะสมตามสภาวะการตลาดและสภาพทางเศรษฐกิจ โดยมีต้องแจ้งให้ทราบล่วงหน้า (2566)

1.ถนนจากประตูรั้วถึงตัวบ้าน

7.งานปรับถมดินปลูกหญ้า, รั้วบ้าน, ประตูบ้าน

2.ท่อระบายน้ำความยาวที่เกิน 10ม. จากตัวบ้าน

8.งานตอกเสาเข็ม

3.เมนประปาความยาวที่เกิน 10ม. จากตัวบ้าน

9.งานเคาน์เตอร์ห้องครัว และติดตั้งตู้

4.ระบบถังเก็บน้ำดีและปั๊มน้ำ

10.งานมิเตอร์ประปา มิเตอร์ไฟฟ้า โตรศัพท์

5.งานมุงลวด , เหล็กดัด

11. เครื่องทำน้ำอุ่น / เครื่องทำน้ำร้อน / อ่างอาบน้ำ และ เครื่องใช้ไฟฟ้า

6.งานเดินท่อน้ำร้อน

12.งานรางน้ำฝนจากหลังคา